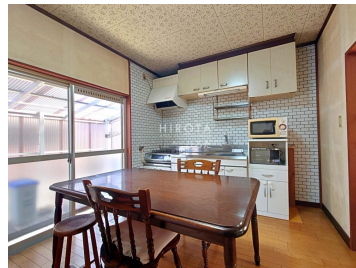


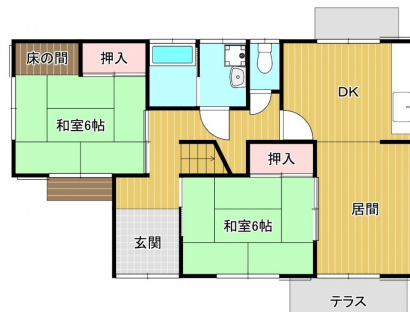
二島6丁目戸建



2024年8月に外壁ほか一部リフォーム済！外部浄水器の付いたお住まいです。イオン若松まで徒歩3分！周辺にはその他商業施設が多数で、日々のお買い物も快適な立地です。JR「二島駅」まで徒歩11分、バス停「第二二島」まで徒歩2分なので、遠方へのお出かけも便利です。



※図面と現況が異なる場合は、現況を優先させていただきます。



物件種目	一戸建		
住所	北九州市若松区二島		
間取タイプ	4LDK		
価格	2,250万円		
物件所在地	福岡県北九州市若松区二島6-2-24		
交通	筑豊本線二島駅徒歩10分		
建物	建物名	二島6丁目戸建	
	構造・規模	木造 1階建	
	建物面積	92.95㎡(28.11坪)(登記)	
	間取内訳	左記参照	
引渡日	相談	築年月	1982年 6月
土地面積	255.03㎡(77.14坪)(公簿)	現況	居住中
建ぺい率	60%	容積率	200%
都市計画	市街化区域	地目	宅地
接道	[西:5.7m]に14.9m面す		
土地権利	所有権		
用途地域	第一種住居地域		
駐車場	有り 2台		
設備	リフォーム済(外壁) バス・トイレ別 公営水道 公共下水 洗浄便座 追い焚き フローリング オール電化 浄水器 和室 シャンプードレッサー クローゼット		
備考	鴨生田小学校・二島中学校エリア、2024年8月外壁補修、テラス、カーポート、物置設置、外部浄水器付き(20,000円/月)		

問合せ番号：H38-86

株式会社 不動産のデパートひろた

国土交通大臣(5)第6432号
福岡県北九州市八幡東区山王1丁目11番1号

TEL. 0120(210)393
FAX. 093(662)3339
URL. <https://www.kitakyushubaibai.net/>



取引態様 専任
情報更新日 2026-04-14

担当:和田 祐輔